

10月環境整備実施

# 1-①桜公園東側草刈り整備

施工前



施工後





# 1-②第2野鳥公園維持管理

看板



施工後





# 1-③事務所周辺維持管理

施工後



施工後





# 2-③25-1付近草刈り

施工前



施工後





## 2-④切通し角地草刈り

施工前



施工後





## 2-⑤第4源泉防災倉庫周り草刈り

施工前



施工後





## 2-⑥ホール入口草刈り

施工前



施工後





## 2-⑦ホール前階段高压洗浄

施工前



施工後





## 2-⑧坂下付近草刈り

施工前



施工後





## 2-⑨グリーンヒル東側草刈り

施工後



施工後





# 3-①25-45付近越境樹木整備・土上げ

施工前



施工後





# 3-③55-136付近越境樹木整備

施工前



施工後





# 3-④向山～13-156間歩道草刈り

施工前



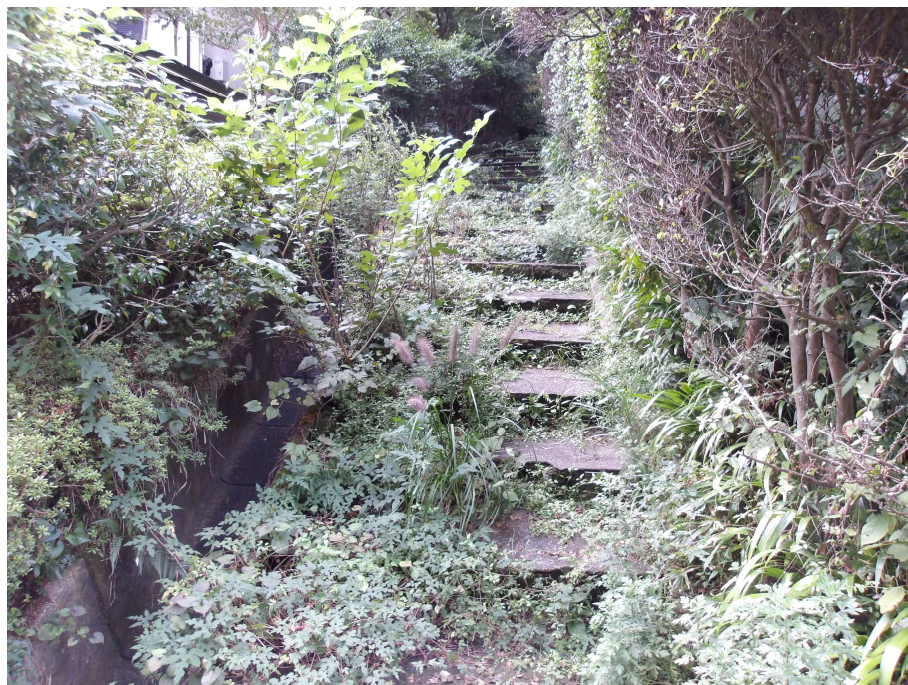
施工後





# 3-⑤23-421付近歩道草刈り

施工前



施工後



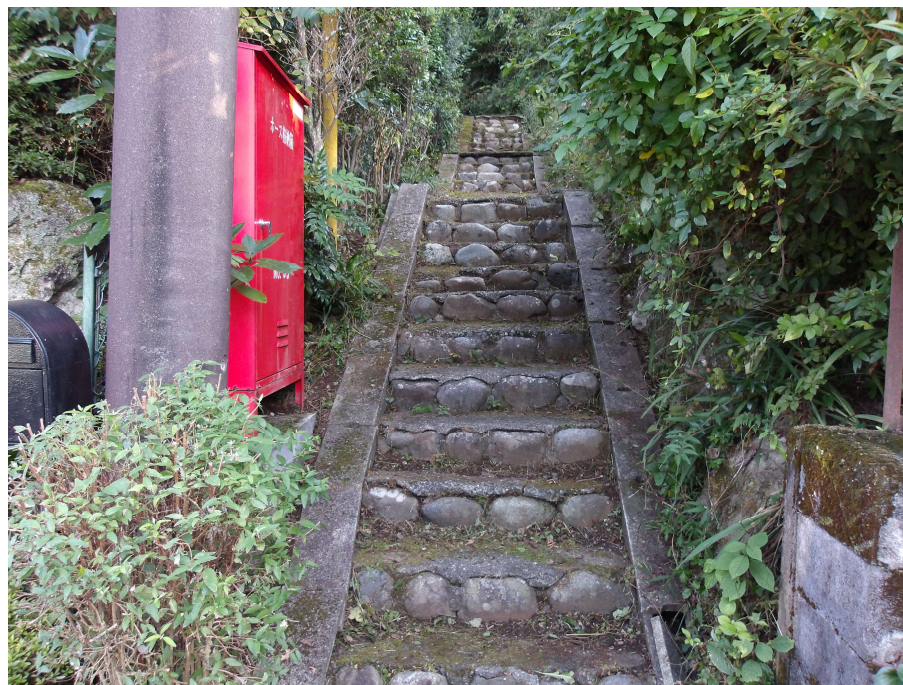


# 3-⑥13-980付近階段草刈り

施工前



施工後





# 3-⑧73-101-1～73-98間側溝詰まり解除

施工前



施工後





# 3-⑨55-1歩道草刈り

施工前



施工後





# 3-⑪GS8～松の木台間歩道草刈り

施工前



施工後





# 3-⑫33-14-D東側歩道草刈り

施工前



施工後





# 3-⑭13-40～向山間歩道草刈り

施工前



施工後





# 3-⑮向山～箱根台間歩道草刈り

施工前



施工後





# 3-⑯箱根台～13-1121間歩道草刈り

施工前



施工後





# 3-⑰13-1121～73地区間歩道草刈り

施工前



施工後





# 3-⑬23-167付近階段草刈り

施工前



施工後





# 3-⑳松の木台～33-138間歩道草刈り

施工前



施工後





# 3-②213-117～122間歩道草刈り

施工前



施工後





# 3-㊸23-263～286間歩道草刈り

施工前



施工後





# 3-②423-121～176間歩道草刈り

施工前



施工後





# 6-②No.20周り草刈り

施工前



施工後





# 6-④No.15周り草刈り

施工前



施工後





# 6-⑤No.29周り草刈り

施工前



施工後





# 8-①53-1東側草刈り整備

施工前



施工後





# 8-②45-375付近水路整備

施工後



施工後

