

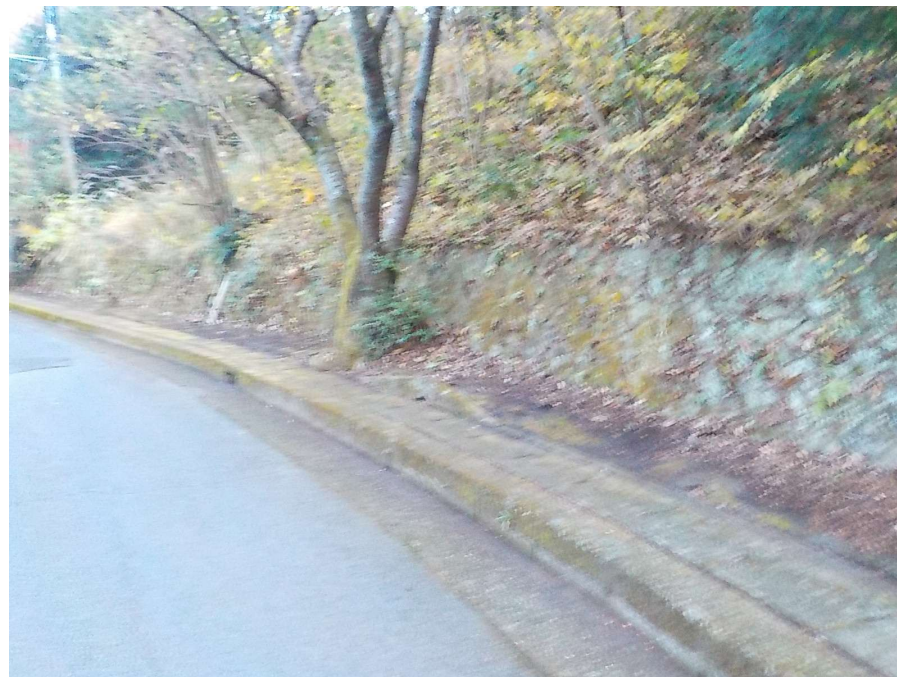
12月環境整備実施

# 3-①13-1121～13-852間草刈・落葉清掃

施工前



施工後





# 3-③④23-251～23-287-1間草刈・落葉清掃

施工前



施工後





施工前



施工後





# 3-⑥33-138～23-5間草刈・落葉清掃

施工前



施工後





施工前



施工後





# 3-⑪35-506～35-501間草刈・落葉清掃

施工前



施工後





# 3-⑫ホール横～25-300間草刈・落葉清掃

施工前



施工後





# 3-⑭23-121～23-125間草刈・落葉清掃

施工前



施工後





施工前



施工後





# 3-⑮メテイエ～73-110間草刈・落葉清掃

施工前



施工後





施工前



施工後





# 3-⑱23-191～23-177間草刈・落葉清掃

施工後



施工後





# 3-②013-1740付近側溝清掃

施工前



施工後





# 3-㊦23-482～13-748-2間草刈・落葉清掃

施工前



施工後





施工前



施工後





# 3-②513-771～13-748-2間草刈・落葉清掃

施工前



施工後





施工前



施工後





# 3-③613-171道路越境樹木刈込

施工前



施工後





### 3-③9道路沿線草刈り作業（冬季）

施工後



施工後





施工後



施工後





施工後



施工後

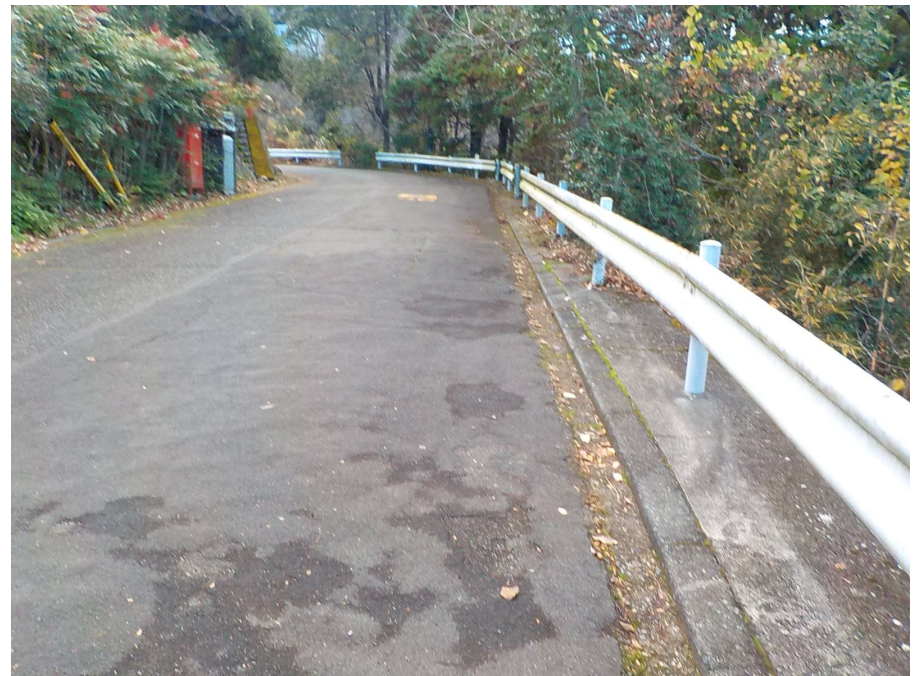




施工後



施工後



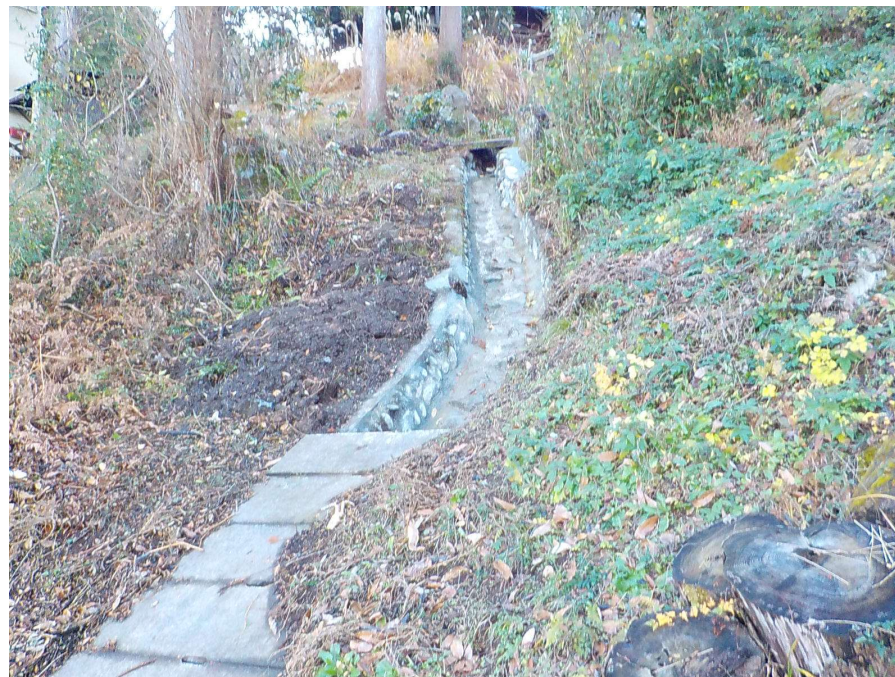


# 8-①23-493付近水路修繕工事

施工前



施工後





施工後



施工後





# ゴミステーション 高圧洗浄 No.0

施工前



施工後





# No.1

施工前



施工後





## No.2

施工前



施工後





No.3

施工前



施工後





No.14

施工前



施工後





No.7

施工前



施工後





# No.11

施工前



施工後





# No.13

施工前



施工後





# No.23

施工前



施工後





No.24

施工前



施工後





# No.15

施工前



施工後





# No.16

施工前



施工後





# No.17

施工前



施工後





# No.18

施工前



施工後





No.21

施工前



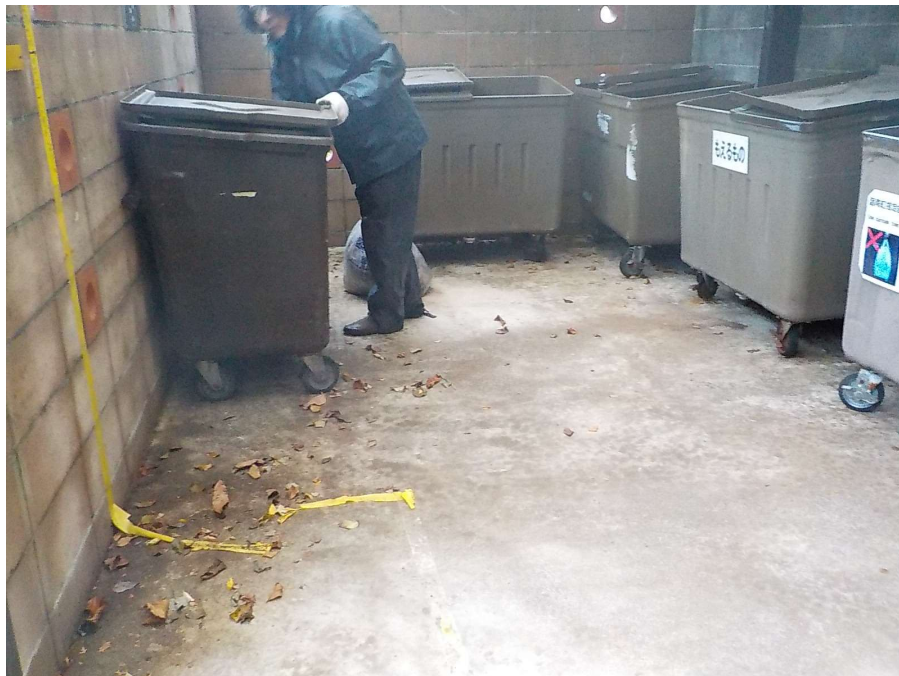
施工後





No.20

施工前



施工後



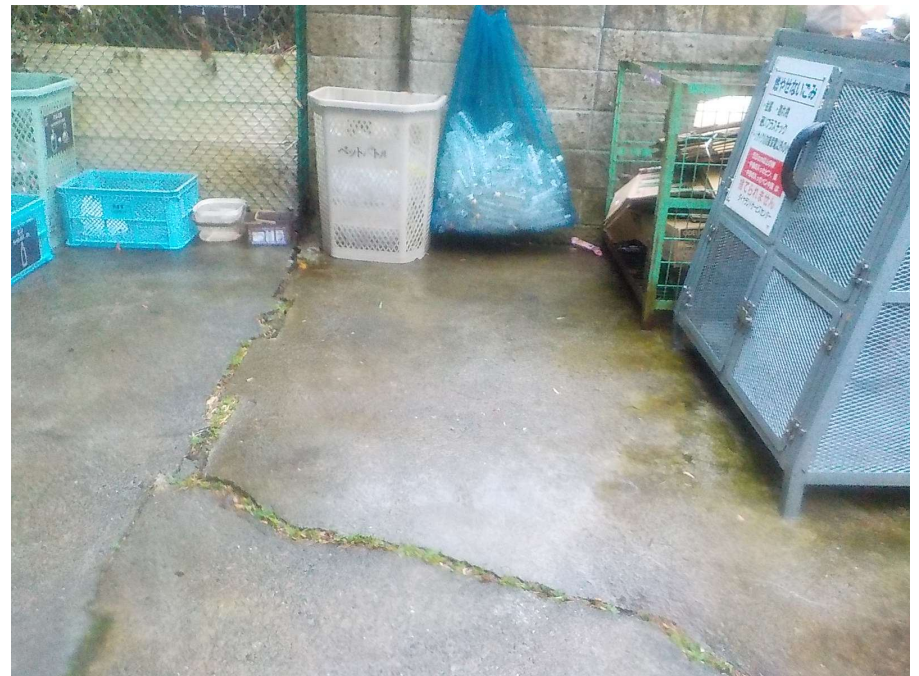


No.28

施工前



施工後



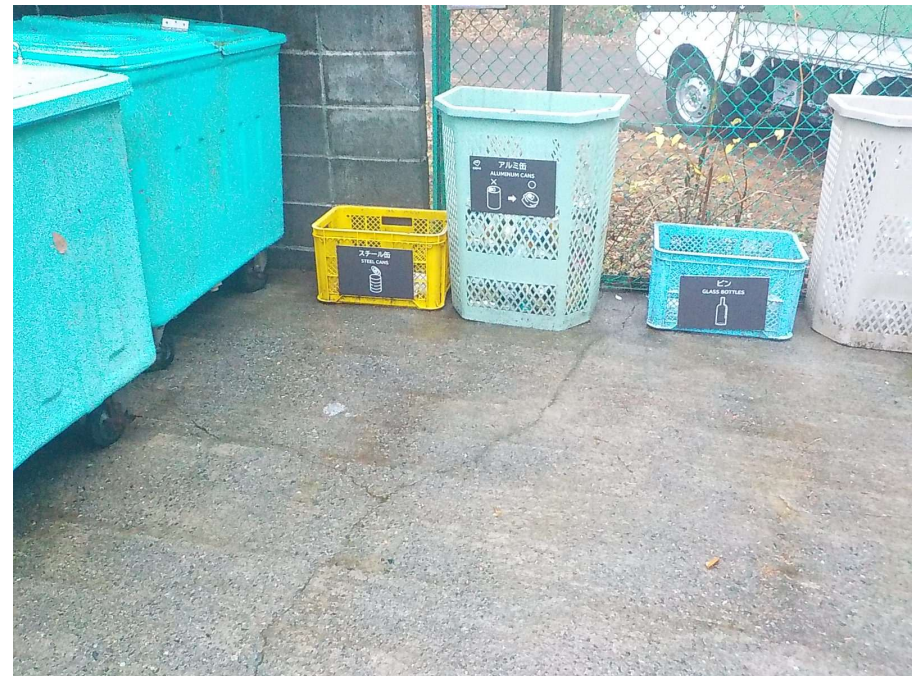


No.29

施工前



施工後





No.22

施工前



施工後





No.30

施工前



施工後





No.31

施工前



施工後





No.32

施工前



施工後





# No.33

施工前



施工後





# No.34

施工前



施工後





No.35

施工前



施工後





No.37

施工前



施工後

